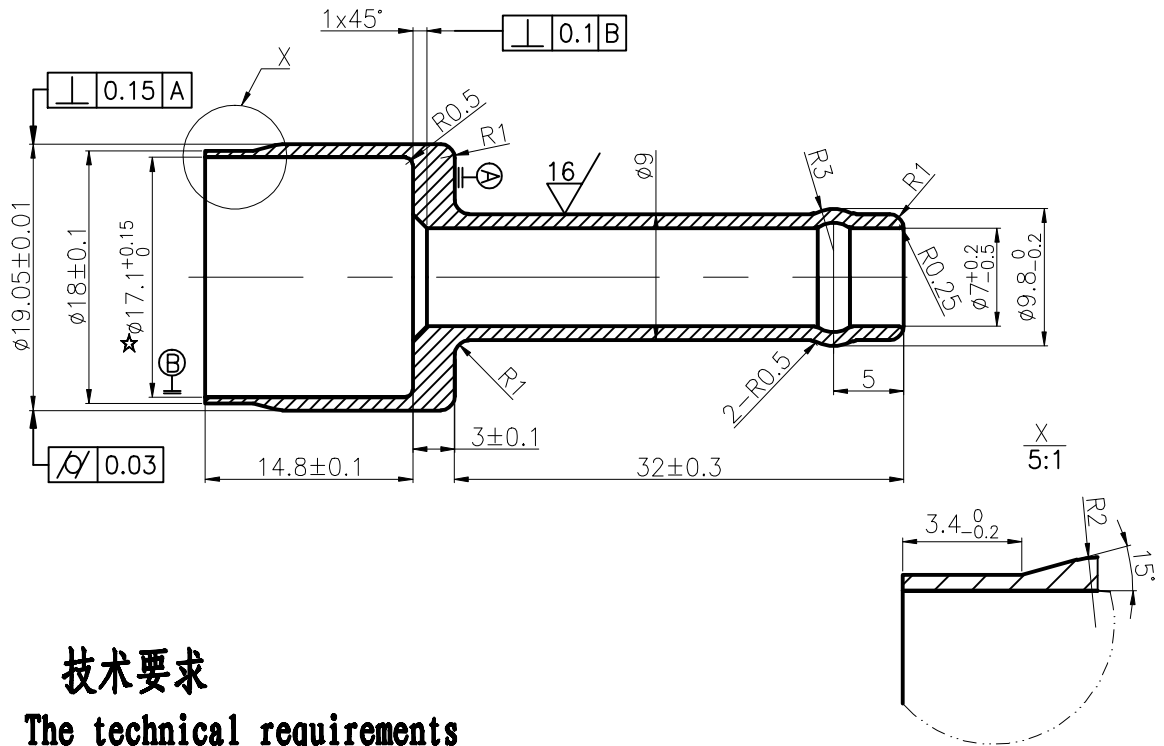


FS215061471S

其余  $\sqrt{6.3}$



### 技术要求

#### The technical requirements

1. 未注公差按ISO 8015执行;  
Tolerancing ISO 8015;
- ★ 2.  $\phi 17.05$ 的检具应无阻力的完全通到 $\phi 17.1$ 的孔中;  
Test piece with max.  $\phi 17.05$  has to be assembled over total length without resistance ;
3. 表面处理: Fe/Ep. Zn8 (镀锌), 镀层厚度: 7-10um,  
耐腐蚀性: NSS8h无白锈, 16h无红锈, 其余按ISO 2081执行;  
Coating Fe/Ep. Zn8, acc. to ISO 2081;
4. 所有表面均应无麻点、裂缝、接缝、毛刺、空隙 等有害缺陷;  
Cleanliness: component surface 39.2cm<sup>2</sup>;
5. 气密性  $\pm 1$ bar;  
pressure tightness  $\pm 1$ bar against air .

主机厂及车型							产品材质	SUM 22
其他客户							Material	JIS G4804-2008 9SMn28k DIN EN 10087
图纸来源						温州市胜隆标准件制造有限公司	产品名称	进油管接头
原图整理	标记	处数	修订记录	更改文件号	签字	日期	Item Name	Inlet connect p-1197
引用标准	制图			标准化			产品图号	FS5120932
	校对						Drawing-No.	
	审核						客户件号	5016113
	工艺			批准			Customer-No.	
							特性标记	关键特性 重要特性 一般特性
							图样标记	投影标记 重量 比例
							S	917.37g 2: 1
							版本号	A 第1页 共1页