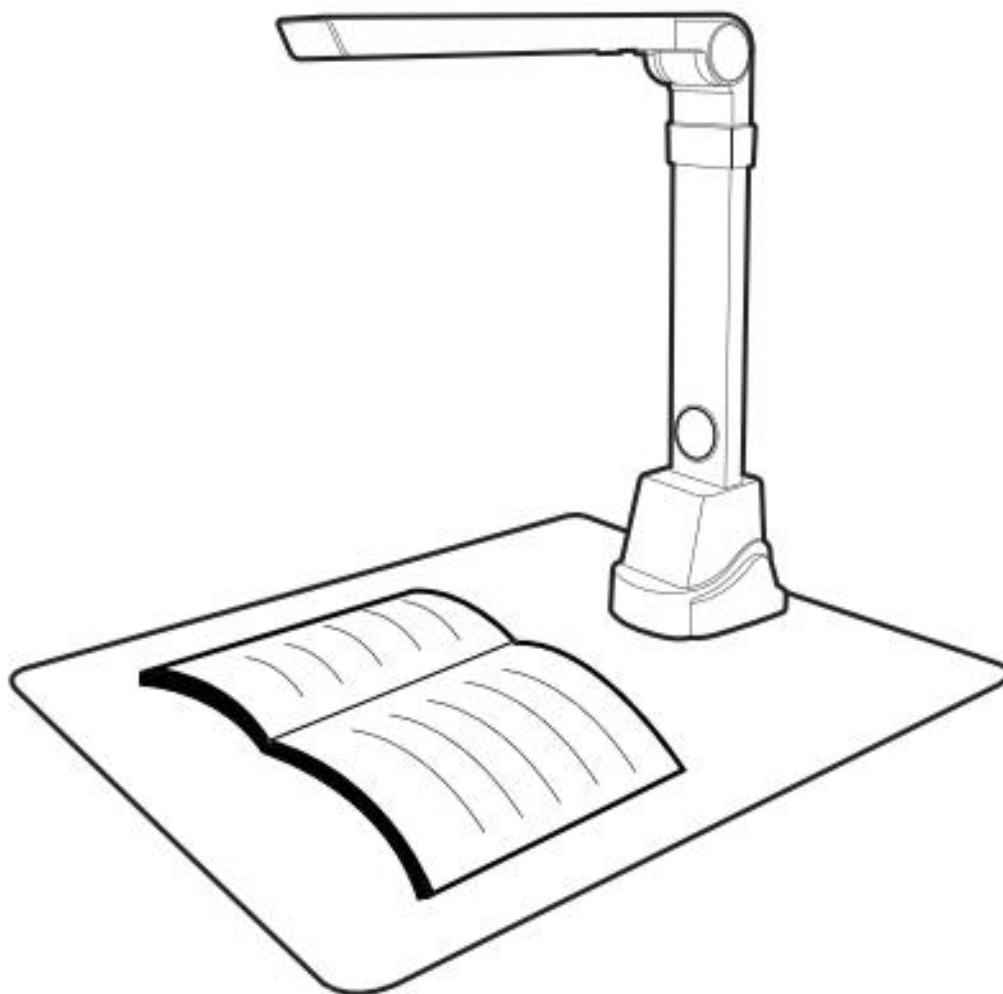


# NetumScan SD-800NC

Документ-камера



**Краткое пособие**

<https://www.netum.net/>

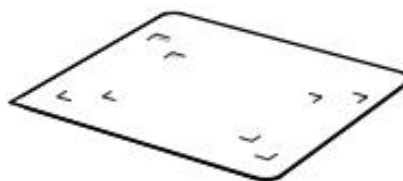
## Обзор

Перед использованием убедитесь, что в комплект поставки входят следующие предметы. Если что-либо отсутствует, обратитесь к продавцу, у которого вы приобрели продукт NetumScan SD-800NC.

1



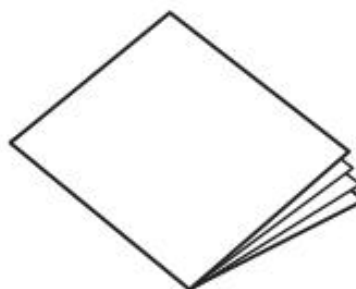
2



3

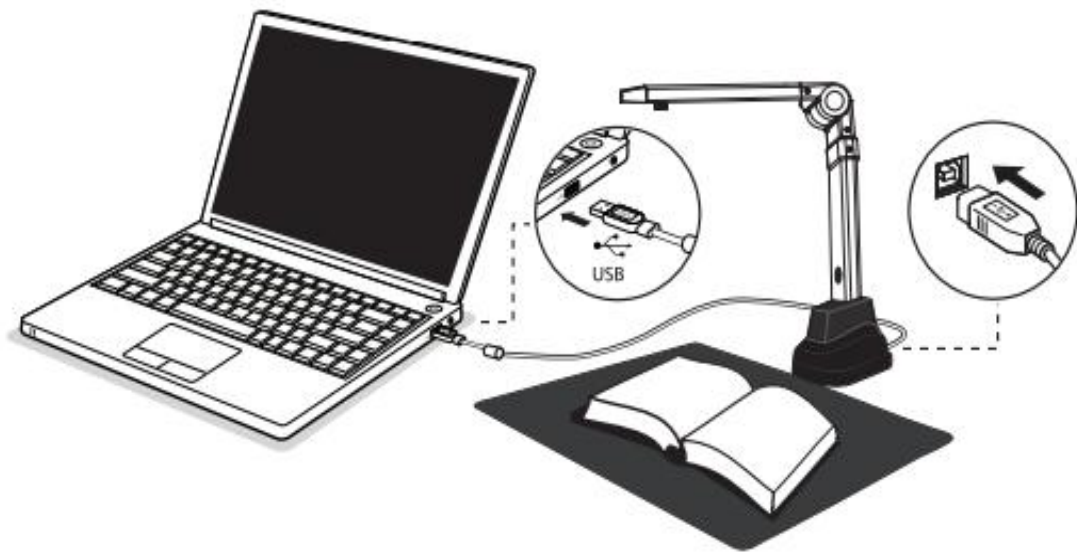


4



## Установка оборудования

1. Подключите прилагаемый USB-кабель к задней части NetumScan SD-800NC, а другой конец подключите к свободному USB-порту вашего компьютера.



2. NetumScan SD-800NC автоматически подключится к вашему компьютеру. (NetumScan SD-800NC — это устройство без драйверов, используемое с Windows 10, 8, 7, операционные системы Vista или XP. Ваш компьютер распознает устройство в разделе «Камеры» в меню «Диспетчер устройств Windows».)

## Начиная

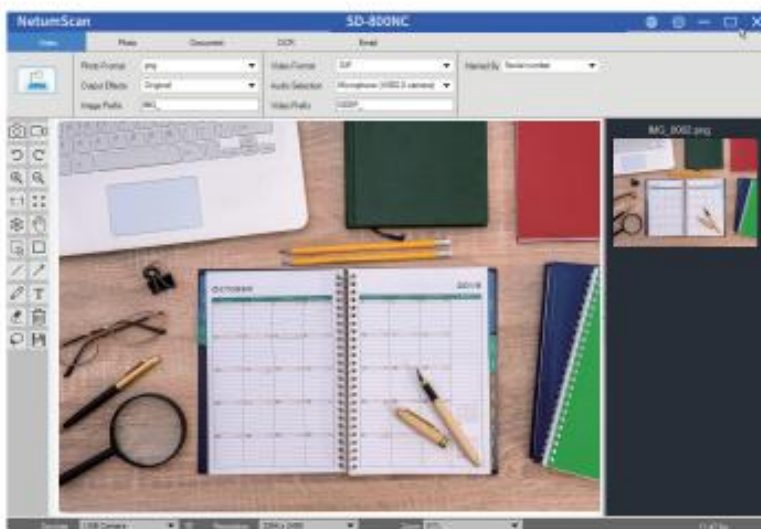
1. Отсканируйте QR-код или воспользуйтесь ссылкой ниже, чтобы загрузить программное обеспечение NetumScan Pro.



2. Чтобы запустить программу, дважды щелкните значок программного обеспечения NetumScan Pro на рабочем столе или щелкните значок меню «Пуск» Windows, затем [Все приложения], чтобы выбрать программное обеспечение NetumScan Pro.

3. Поместите документ на позиционирующую площадку и совместите с отметкой позиции.

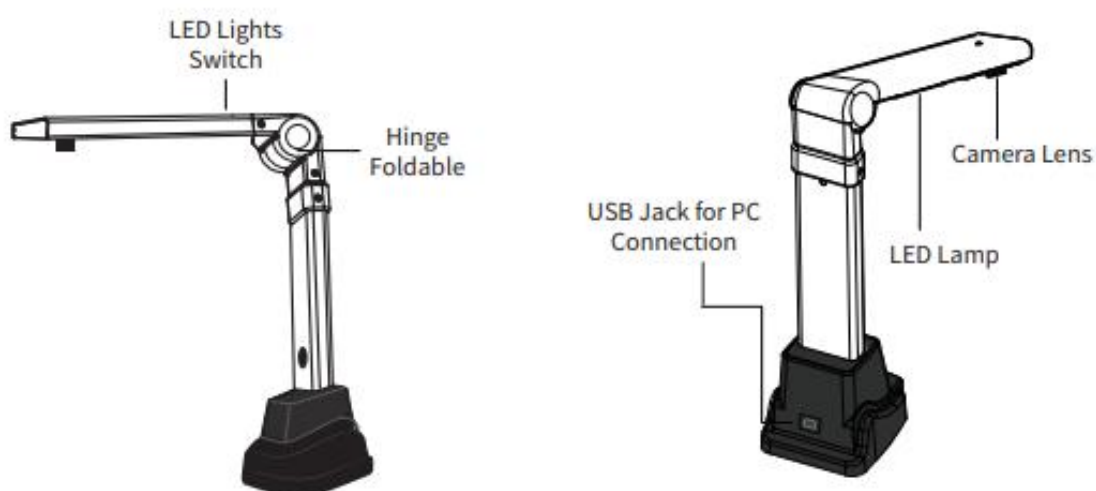
4. Выберите одну из функций сканирования материала в главном меню. Вы можете внести изменения в соответствии со своими предпочтениями в настройках меню, а затем нажмите кнопку [Сканировать] для сканирования документа.



## Функции программного обеспечения

Функциональные режимы	Описания
<b>видео</b>	Режим «Видео» используется для записи видеоклипа и сохранения в различных видеоформатах со сжатием Motion JPEG. Вы даже можете использовать видеорежим в качестве визуализатора.
<b>Фото</b>	Режим фотокопии используется для сканирования документов и их печати на принтере. (ПРИМЕЧАНИЕ: необходимо работать с отдельным принтером)
<b>Документ</b>	Режим «Документ» используется для сканирования документов, визитных карточек, удостоверений личности или любых бумажных листов в файлы JPEG или PDF.
<b>OCRE</b>	Режим OCR позволяет конвертировать отсканированные файлы в редактируемые форматы Word/Text/Excel.
<b>Почта</b>	Режим электронной почты используется для сканирования и сохранения результатов в файлы PDF или JPEG, а затем отправка этих файлов по электронной почте.

## Описание деталей



## **Контактная информация**

Тел.: +0086 20-3222-8813

Электронная почта: [service@gzxlscan.com](mailto:service@gzxlscan.com)

Адрес: Комната 301, 6-й этаж и полный 3-й этаж, корпус 1, проспект

Сяншань № 51, улица Нинси, район Цзэнчэн, Гуанчжоу,

Гуандун, Китай/ 511356

Сайт: <https://www.netum.net/>.

Сделано в Китае