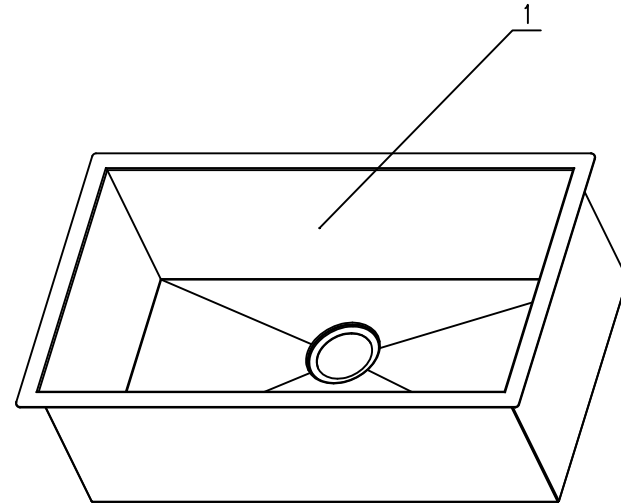
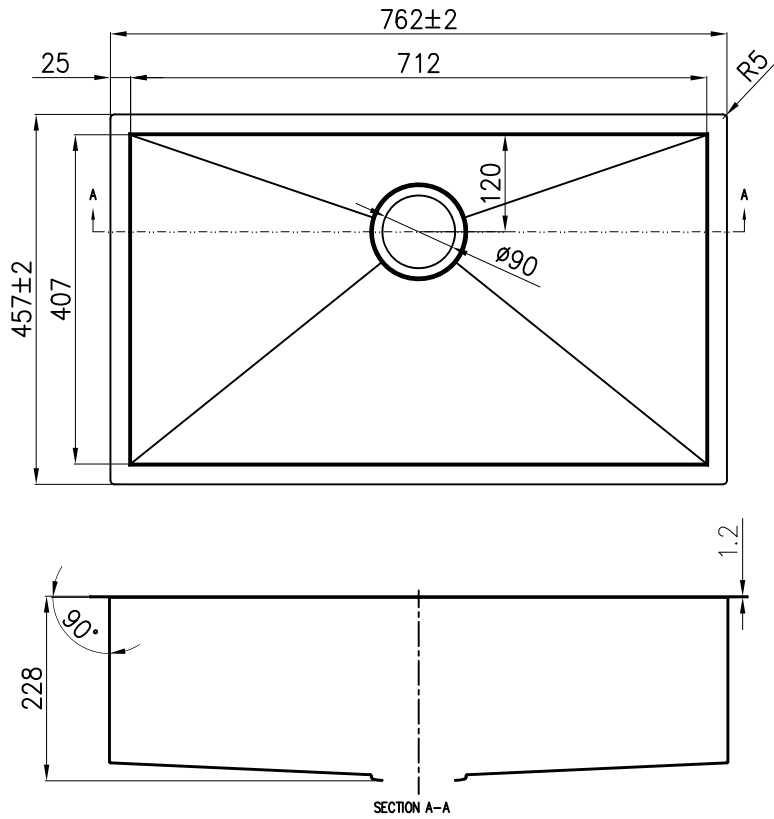


3.40.952002



借(通)用件登记

旧底图总号

底图总号

签字

日期

技术要求

- 1、打磨后表面无刮花、披峰等现象，  
圆角接合处要求自然顺滑，光泽一致；
- 2、整体无扭曲变形、无掉焊
- 3、材质为 $\delta$  1.2mm 不锈钢板。

1	3.30.952002	大单盘盘体/952002/焊接组合	1	762*457*228(直L)	
序号	代号	名称	数量	材料规格	备注
图号		大单盘盘体/952002/打磨盘	3.40.952002		
版次			图样标记	重量	面积
材质					比例
公差					1:8
设计	李继业	标准化	共 张 第 张		
校对		批准	762*457*228(直L)		
工艺			伟高厨具设备有限公司		
审核		日期	2015-01-22		